



Aj na farbe záleží ...

Správny pohľad na výber farebného riešenia



 **BASF**

The Chemical Company

Je také jednoduché zvýrazniť sa a byť jedinečný

Vizuálne stvárnenie exteriéru alebo interiéru je jeden z dôležitých krokov pri návrhu stavebného diela. Existuje množstvo materiálov a povrchových úprav, s ktorými sa dá príjemne zladíť akékoľvek miesto na bývanie. Vhodne zvolenou kombináciou omietacích alebo kreatívnych techník vieme naplniť predstavy aj najnáročnejších klientov. Požiadavky zákazníkov sa snažíme spájať s partnerom, ktorý svojimi skúsenosťami dokáže poradiť a odporučiť to správne riešenie, ktoré sa stretne s výsledným uznaním. Takýmto partnerom je sieť Fasádnych štúdií spoločnosti BASF Slovensko spol. s r.o.

Partner pre splnenie predstáv

Fasádne štúdiá ponúkajú svojim zákazníkom maximálnu technicko-odbornú pomoc pri výbere najvhodnejších produktov, pri konštrukčnom riešení stavebných detailov a v neposlednom rade aj pri estetických návrhoch exteriérov a interiérov. Vyškolený personál Vám vie ponúknuť farebné riešenia objektu a pomôže Vám ich zladíť. Pre lepšiu predstavu dokážu z bežnej digitálnej snímky vytvoriť návrh vo vybranej farebnej kombinácii. Pomáha pri tom vizualizačný software Fa'MOS. V štúdiách nájdete tiež fyzické vzorky vybraných materiálov vo farebnom riešení. Zákazník si tak dokáže lepšie predstaviť štruktúru povrchovej úpravy fasády, resp. interiéru.

Vidieť v nových farbách

Vizualizačný software Fa'MOS bol vytvorený výhradne pre sieť Fasádnych štúdií spoločnosti BASF Slovensko spol. s r.o. Zvolená kombinácia farieb Vás bude sprevádzať po celý čas užívania stavebného diela. Módne trendy sa menia a preto je dôležité dopriať si čas, nechať si poradiť a vybrať odtieň, ktorý sa páči a je príjemný. Jemné ladenie dokáže zvýrazniť štruktúru a pôsobí nenápadne. Výrazné členenie a sýte odtiene umocňujú osobitnú črtu a treba dbať na to, aby nepôsobili agresívne. Výsledok sa dá pomocou programu veľmi rýchlo posúdiť a zhodnotiť ako zapadne do okolia, do ktorého bude nové riešenie včlenené. Výhodou je vypracovanie niekoľkých alternatív, z ktorých si vyberiete tú najvhodnejšiu. Pomocou tohto postupu môžete predísť neestetickému riešeniu a ušetriť tak financie na prípadné opravy.

Color Sensation

BASF Slovensko spol. s r. o. ponúka svojim zákazníkom množstvo odtieňov, ktoré sa dajú využiť pri finálnych estetických návrhoch v interiéri a exteriéri. Farby sú našimi sprievodcami počas celého života a nájdeme ich všade okolo nás. Už odpradáva sa im pripisovali rôzne vlastnosti. Zelená upokojuje, žltá vyvoláva pocit tepla, modrá pocit chladu... Pomocou farieb dokážete vyjadriť svoju osobnosť alebo prezentovať štýl práce. Človek vníma svet cez očný kontakt a dôležitý je prvý dojem. Aj preto by sme mali vždy zodpovedne porozmýšľať nad výberom najsprávnejšieho farebného odtieňa. Nový vzorkovník BASF COLOR SENSATION ponúka na výber 380 farebných odtieňov na základe súčasných a budúcich trendov v stavebníctve. Farebné odtiene boli navzájom starostlivo zladené tak, aby umožňovali optimálne stvárnenie moderných, ale aj historických fasád a interiérov.



www.fasadnestudio.sk



Zatepľovacie systémy

Hydroizolácie, lepidlá, omietky, potery

Farby - fasádne, interiérové, na drevo a kov

Laky a lazúry

Vizualizácie





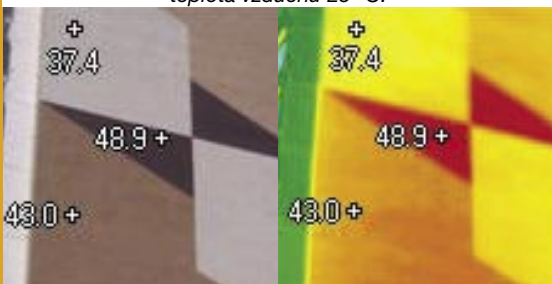
Nie všetko je dovolené

Obvodová konštrukcia chráni naše obydlia pred nepriaznivými vplyvmi počasia počas celého roka. V lete odoláva vysokým a v zime nízkym teplotám. Horúce letné dni a chladné noci alebo striedanie mrazu a miernejších teplôt fasádu namáha a vzniká na jej povrchu pnutie. Je dôležité správne zvoliť také materiály, aby plnili nielen dekoratívnu funkciu, ale aj ochrannú funkciu.



Termokamera FLUKE TI451R

Povrchová teplota na fasáde.
Výstup z termokamery 13.00 hod,
teplota vzduchu 25 °C.

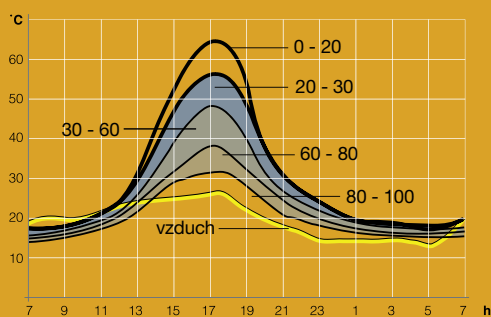


Správne navrhnuté a zhotovené riešenie obvodovej steny vo všetkých jej vrstvách by malo slúžiť bezchybne niekoľko rokov. Možným prvým dôsledkom nevhodne zvoleného riešenia je neúnosné pnutie, ktorého následkom môžu vzniknúť mikrotrhliny vo väčšej alebo menšej miere. Nie sú to len chybičky krásy. Na fasáde predstavujú riziko technických problémov a môžu spustiť rad ďalších porúch. Problematikou trhlín je potrebné sa zaoberať a riešenie sanácie je potrebné nechať na odborného pracovníka. Najideálnejším riešením je však postupovať tak, aby tento nepríjemný jav nenastal.



Príliš sýty farebný odtieň môže spôsobiť trhliny

Pri výbere farebného odtieňa treba venovať pozornosť jeho sýtosti a miestu použitia. Vznikom trhlín sú ohrozené najviac povrchové úpravy zatepľovacích systémov. Omietky, ktoré sa tónujú podľa vybraného farebného odtieňa absorbujú, resp. odrážajú slnečné žiarenie a dochádza k ich prehrievaniu. Tepelná izolácia systému oddeľuje vrchné vrstvy, ktoré majú hrúbku do cca 9 mm od nosnej akumulačnej konštrukcie a znemožňuje sa tak ich ochladzovanie. Z uvedeného vyplýva nebezpečenstvo šokových zaťažení najmä v letných mesiacoch, kedy je povrchová úprava prehriata a prídje k prudkému ochladeniu dažďom. Pokiaľ sa fasáda prudko ochladí, vznikne v povrchových vrstvách pnutie, ktoré musí prenášať omietka a základná vrstva s armovacou tkaninou. Pri veľmi veľkom pnutí nemusí omietka spoločne so základnou vrstvou preniesť toto zaťaženie a hrozí riziko vzniku mikrotrhlín až viditeľných trhlín. Už mikrotrhliny sú nepríjemnou záležitosťou, ktorá spúšťa degradáciu v zime aj v lete. Umožňuje vnikanie vody do systému, ktorá začne rozrušovať základnú vrstvu a v zime pri zamrznutí a zväčšení objemu môže spôsobiť odpadnutie povrchovej úpravy a narušenie celistvosti systému. V týchto prípadoch je žiaduce, aby sa omietky neprehrievali na vysoké teploty. Túto skutočnosť vieme ovplyvniť výberom svetlejších farebných odtieňov s vyššou odrazivosťou svetla, ktorú udáva index HBW.



Priebeh teplôt na povrchu zatepľovacieho systému v závislosti od dennej hodiny a farebného odtieňa (HBW).

Index HBW - 30 a viac

Odraz svetla (HBW) je stavebno-fyzikálna veličina meraná v %. Vyjadruje stupeň jasnosti a reflexnú schopnosť farebného odtieňa pričom 0 % zodpovedá čiernej farbe a 100 % zodpovedá bielej farbe. Indexy sú uvedené vo vzorkovníku BASF COLOR SENSATION pri každom odtieni a slúžia ako pomôcka.

Z praktického hľadiska sa odporúča hodnota HBW indexu vyššia ako 30. Pri vyšších hodnotách je podstatne nižšia pravdepodobnosť vzniku mikrotrhlín a tým je aj menšia pravdepodobnosť rozrušovania povrchovej vrstvy. Podobný princíp treba sledovať aj pri výbere fasádnej farby, ktorou by sa plánoval premalovať kontaktný zatepľovací systém. Správnu voľbu farebného odtieňa dokážeme zabezpečiť bezproblémové užívanie kontaktných zatepľovacích systémov na mnoho rokov.



S 4040-B90G, HBW=19	S 3030-B90G, HBW=31	S 2020-B90G, HBW=48	S 1010-B90G, HBW=71	S 0505-B90G, HBW=85
S 3065-R90B, HBW=12	S 2060-R90B, HBW=23	S 0540-R90B, HBW=53	S 0520-R90B, HBW=69	S 0510-R90B, HBW=78
S 5020-R40B, HBW=17	S 3020-R40B, HBW=33	S 1510-R40B, HBW=59	S 1005-R40B, HBW=71	S 0603-R40B, HBW=81
S 3560-Y50R, HBW=16	S 2060-Y50R, HBW=27	S 2040-Y50R, HBW=37	S 1020-Y50R, HBW=62	S 0510-Y50R, HBW=80
S 6030-Y30R, HBW=12	S 4030-Y30R, HBW=25	S 2030-Y30R, HBW=44	S 1515-Y30R, HBW=59	S 0907-Y30R, HBW=74

0 10 20 30 40 50 60 70 80 90 100



Index HBW



Inteligentné riešenia pre každú stavbu

Na stavbách i v priemysle sa denne stretávate s našimi produktami a špičkovými technológiami:

- EMACO®** – sanácie a oprava betónových a železobetónových konštrukcií
- MASTERSEAL®** – stierkové izolácie proti vode, povrchová úprava konštrukcií
- MASTERFLEX®** – tesniace tmely, injektáže proti vode
- MASTERFLOW®** – presné zalievkové hmoty, montážne a fixačné hmoty
- MASTERTOP®** – podlahové systémy pre priemysel a občiansku vybavenosť
- MBrace®** – zosilňovanie konštrukcií uhlíkovými lamelami a tkaninami
- PCI®** – lepidlá na obklady a dlažby, vodotesné izolácie, sanačné hmoty, komplexná technológia bazénov
- PRINCE COLOR®** – zateplovacie systémy, tenkovrstvové omietky, farby, laky, lazúry, malty, štuky, vodotesné izolácie, lepidlá, škárovacie hmoty
- CONIDECK®** – priamopojazdné a pochôdzne hydroizolačné systémy na báze strojovej alebo ručne aplikovanej polyuretánovej membrány
- CONIROOF®** – strešné hydroizolačné systémy na báze polyuretánov
- CONIPUR®** – striekané polyuretánové membrány na izoláciu mostoviek a chodníkov
- UCRETE®** – podlahy pre potravinársky a farmaceutický priemysel
- GLENIUM® SKY** – superplastifikátory pre transportbetón
- GLENIUM® ACE** – superplastifikátory pre prefabrikáty
- RHEOFIT®** – plastifikátory pre drobný betonársky tovar
- MEYCO®** – urýchľovače pre striekaný betón

BASF Slovensko

spol. s r. o.

Divízia Stavebné hmoty,
Žilina

T +421 41 76 314 83

F +421 41 72 345 92

info.sk@basf.com

www.basf-sh.sk

Zákaznícky servis

T +421 41 72 345 91

F +421 41 72 345 92

objednavky.sk@basf.com

Odborno-technický poradcovia:

T 0918 444 918

T 0918 594 016
Bratislava I.–V., Pezínok,
Senec

T 0903 400 851

Dunajská Streda, Galanta,
Komárno, Nové Zámky, Šala

T 0910 908 590

Trnava, Hlohovec, Malacky,
Myjava, Nitra, Piešťany,
Senica, Skalica

T 0903 776 800

Žilina, Bytča, Čadca, Dolný
Kubín, Kysucké N. Mesto,
Martin, Námestovo, Považská
Bystrica, Ružomberok,
Turčianske Teplice, Tvrdošín

T 0905 209 208

Trenčín, Bánovce nad
Bebravou, Ilava, Nové M. nad
Váhom, Partizánske, Púchov,
Prievidza, Topoľčany, Zlaté
Moravce

T 0903 621 456

Banská Bystrica, Banská
Štiavnica, Brezno, Detva,
Krupina, Levice, Lučenec,
Poltár, Rimavská Sobota,
Veľký Krtíš, Zvolen,
Žarnovica, Žiar nad Hronom

T 0911 707 911

Poprad, Gelnica, Kežmarok,
Levoča, Liptovský Mikuláš,
Rožňava, Revúca, Spišská N.
Ves, Stará Lubovňa

T 0903 847 822

T 0911 808 911
Košice I.–IV., Košice-okolie,
Bardejov, Humenné,
Medzilaborce, Michalovce,
Prešov, Sabinov, Sobrance,
Snina, Stropkov, Svidník,
Trebíšov, Vranov nad Topľou

BASF SE je najväčšia chemická spoločnosť na svete. Výrobné portfólio siaha od spracovania ropy a prírodného plynu, výroby chemikálií, plastov, vysokošpecializovaných produktov, agrochemikálií a čistých chemikálií. Ako spoľahlivý partner pre takmer celý priemysel predstavujú vysoko kvalitné výrobky a inteligentné komplexné riešenia koncernu BASF SE účinnú pomoc v snahe zákazníkov byť úspešnejší. BASF SE vyvíja nové technológie a využíva ich k otvorení ďalších nových možností trhu. Vzájomnou kombináciou spoločenskej zodpovednosti, ochrany životného prostredia a hospodárskeho úspechu prispieva k tvorbe lepšej budúcnosti. V roku 2007 mala spoločnosť BASF SE viac ako 95 000 zamestnancov pri ročnom objeme obchodu vo výške takmer 58 miliárd €.

Ďalšie informácie sú k dispozícii na webových stránkach www.basf.com.

 **BASF**
The Chemical Company