

# Zatepľovacie systémy vystužené sklenenými vláknami

PCI MultiTherm<sup>®</sup> NEO/M



- Zatepľovacie systémy v kategórii mechanickej odolnosti I
- Zvýšená odolnosť systémov proti trhlinám
- Tri typy sklenených vlákien

# Zateplňovacie systémy PCI MultiTherm® vystužené sklenenými vláknami

Spoločnosť BASF vyrába materiály s dlhou životnosťou a napriek tomu neustále skúma a vylepšuje svoje produkty tak, aby sa dosiahol maximálny úžitok pre užívateľa. Len takýto vzťah, vybudovaný na kvalite a dôvere, môže fungovať dlhodobo. Zateplňovacie systémy sú súčasťou väčšiny novostavieb. Prvé aplikácie týchto systémov sa realizovali okolo r. 1970. Od tohto obdobia neustále narastajú hrúbky používaného tepelného izolantu a zdokonaľuje sa technologický postup zhotovovania ETICS. Materiály ovplyvňuje vývoj v oblasti stavebnej chémie, kde nové poznatky majú pozitívny vplyv na vyrobené materiály a ich vlastnosti. Vystuženie stavebných materiálov sklenenými vláknami je jeden z hlavných princípov, z ktorých vychádza spoločnosť BASF pri výrobe komponentov pre zateplňovací systém PCI MultiTherm®.

## Hlavné výhody skleneného vlákna:

-  chemická kompatibilita
-  požiarna odolnosť
-  nízka tepelná vodivosť
-  objemová stabilita
-  bez elektrickej vodivosti
-  až 3 x pevnejšie v ťahu ako oceľ

**Sklenené vlákno je materiál podobný textilnému vláknu, ktorý sa používa v priemysle a stavebníctve na spevňovanie kompozitných materiálov. Svojou pevnosťou v ťahu prevyšuje bežnú oceľ 2 až 3 krát.**

## Klasifikácia odolnosti ETICS podľa ETAG 004

ETAG 004 – Kategórie odolnosti proti nárazu zodpovedajúce jednotlivým stupňom pôsobenia nárazu pri používaní. Nezahŕňajú prípustnosť vandalských činov (vplyv zámerného vonkajšieho poškodenia).

Definícia kategórie odolnosti ETICS proti nárazu podľa európskej smernice ETAG 004

| Funkčná kategória | Opis  |
|-------------------|---|
| I                 | Zóna priamo prístupná verejnosti z úrovne terénu a vystavená nárazom tvrdého telesa, bez mimoriadneho hrubého zaobchádzania   |
| II                | Zóna vystavená nárazu hodeným alebo kopnutým telesom na verejných pozemkoch, kde výška systému znižuje veľkosť nárazu, alebo na nižších úrovniach, kde je prístup k budove umožnený predovšetkým osobám, ktoré majú záujem ju chrániť |
| III               | Zóna nepravdepodobného poškodenia bežným nárazom zapríčineným osobami alebo hodeným alebo kopnutým telesom  |

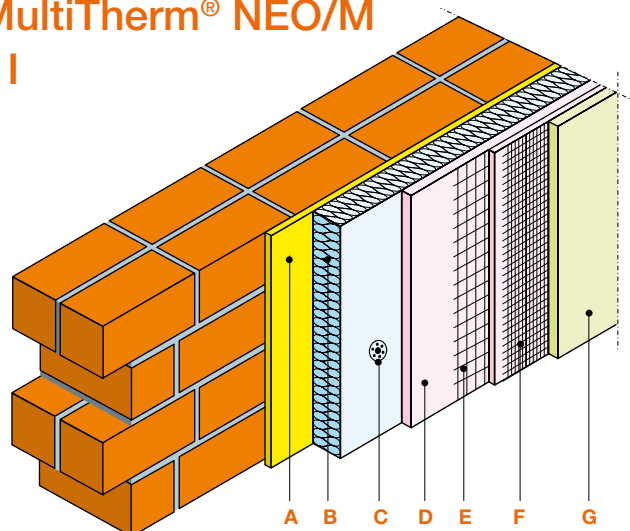


**Chcete mať vysoko odolný zateplňovací systém v kategórii I, ktorá sa používa špeciálne pre prízemia ľahko prístupné verejnosti, ktoré môžu byť vystavené náhodným nárazom tvrdých telies ako kamene, lopty, náraz bicykla, krúpy... ?**

Ak znie odpoveď **ÁNO**, tak sú pre Vás systémy PCI MultiTherm® NEO/M tie najvhodnejšie. Väčšina dodávaných zateplňovacích systémov dosahuje maximálne kategóriu II, kde hrozí pri náraze popraskanie omietky. Kategória I je certifikovaná tak, aby na omietke pri náraze nevznikli trhliny.

## Certifikovaná skladba systémov PCI MultiTherm® NEO/M pri požiadavke na kategóriu odolnosti I

- A) Lepiaca hmota – PCI Multicret® Super so skleneným vláknom
- B) Tepelný izolant – EPS (sivý, biely), MW (dosky, lamely)
- C) Rozperné kotvy
- D) Armovacia stierkovacia hmota – PCI Multicret® Super so skleneným vláknom
- E) Výstužná mriežka pancierová – min. 300 g/m<sup>2</sup>
- F) Armovacia stierkovacia hmota – PCI Multicret® Super so skleneným vláknom + výstužná mriežka – min. 160 g/m<sup>2</sup>
- G) Silikónová omietka – PCI Multiputz® NoBio Z, ZS, RS so skleneným vláknom a s penetračným náterom – PCI Multigrund® PGU



# Komponenty zatepľovacích systémov PCI MultiTherm® NEO/M so skleným vláknom

## PCI Multicret® Super – lepiaca a stierkováca hmota

Lepiaca a armovacia stierkováca hmota na lepenie všetkých bežných tepelných izolantov z bieleho, sivého aj extrudovaného polystyrénu a minerálnej vlny a na vytváranie výstužnej vrstvy spolu s výstužnou mriežkou. Certifikovaný produkt. Mrazuvzdorná, vysoký obsah disperzných prísad, vystužená skleným vláknom, čím lepšie vyrovnáva napätie v podklade a výstužnej vrstve, najvyššia paropriepustnosť z porovnateľných minerálnych lepiacich hmôt a stierok. Na vonkajšie aj vnútorné použitie. Dodávaná v sivej a bielej farbe.



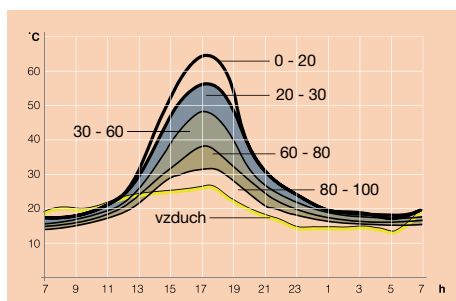
## PCI Multiputz® NoBio Z, ZS, RS – silikónové omietky

Silikónové omietky sa radia medzi najkvalitnejšie povrchové úpravy. Svojimi vlastnosťami dosahujú najvyššiu triedu paropriepustnosti V1 a najnižšiu triedu nasiakavosti W<sub>3</sub>. Kombinácia týchto vlastností zabezpečuje vysokú odolnosť proti poveternostným vplyvom vrátane hnaných dažďov a následne po daždi aj rýchle vyschnutie. Touto výhodou sa obmedzí aj namáhanie vplyvom objemových zmien, hlavne v zimných mesiacoch, kde sa striedajú plusové teploty počas dňa a mínusové teploty počas noci.

## Tri typy vlákien v omietkach

BASF pridáva do omietok tri typy sklenených vlákien, ktoré napomáhajú pri vyzrievaní omietky a tiež zvyšujú odolnosť zatepľovacieho systému pred vznikom trhlin a zlepšujú spracovateľnosť. Veľa firiem komerčne zneužíva množstvo vlákien na deklaráciu mechanickej odolnosti. Nie je dôležité, koľko vlákien je v omietke, ale ich kombinácia, ktorá vytvára tzv. pavučinový prepletený efekt.

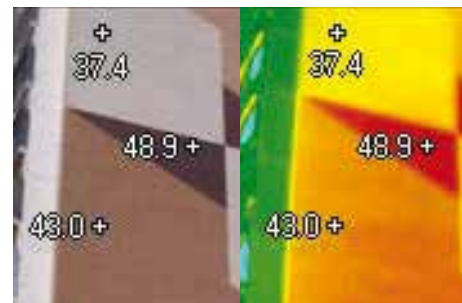
**Najdlhšie používané vlákno vo všetkých zatieraných omietkach PCI Multiputz® má dĺžku 6 mm.** Toto sklené vlákno je možné vidieť aj pri nanášaní omietok. Navyše kombinácia týchto sklenených vlákien umožňuje výber aj tmavšieho farebného odtieňa bez strachu, že omietka popuká vplyvom objemovej rozťažnosti. Je potrebné pamätať na to, že pri tmavších odtieňoch sa môže povrch omietky ohriať až na 55 °C a viac.



Teplota na povrchu zatepľovacieho systému v priebehu dňa a v závislosti od HBW farebného odtieňa.



Povrchová teplota na fasáde. Výstup z termokamery 13.00 hod, teplota vzduchu 25 °C.



**DÔLEŽITÉ:** trhliny v omietke sú začiatkom degradácie celého zatepľovacieho systému a preto je potrebné všetkými možnými preventívnymi opatreniami obmedziť v maximálnej miere ich vznik.

## Výhody silikónových omietok PCI Multiputz® NoBio Z, ZS, RS

- Silikónová báza – najvhodnejšia báza na výrobu omietok (paropriepustnosť, nasiakavosť a odolnosť proti poveternostným vplyvom)
- Kapsulovaný, pomaly sa uvoľňujúci biocíd
- Širokospektrálny biocíd
- Fotoaktívna zložka TiO<sub>2</sub> pomáha uvoľňovať organické nečistoty z povrchu omietky
- Tri typy vlákien s hlavným nosným 6 mm skleným vláknom
- Najlepšia trieda nasiakavosti – W<sub>3</sub>
- Najlepšia trieda difúzie – V<sub>1</sub>
- Umývateľná vďaka silikónovej báze
- Menej náchylná na vplyv počasia pri aplikácii
- Pri zrnitosti 1,5 mm najnižšia spotreba na trhu: 2,1 kg/m<sup>2</sup>
- Komfortné spracovanie – možnosť vzorky na vyskúšanie



# PCI<sup>®</sup>

## Für Bau-Profis

**BASF Slovensko spol. s r. o.**

Divízia Stavebné hmoty

Žilina

T +421 41 76 314 83

F +421 41 76 314 84

pci-sk@basf.com

www.pci-sk.sk



[www.facebook.com/PCI.Slovensko](https://www.facebook.com/PCI.Slovensko)

### Technicko-poradenský servis

- 1 T 0903 400 851  
T 0918 700 111
- 2 T 0918 585 451
- 3 T 0918 594 016
- 4 T 0905 209 208
- 5 T 0903 776 800
- 6 T 0910 999 774
- 7 T 0903 621 456
- 8 T 0911 707 911
- 9 T 0903 847 822
- 10 T 0911 808 911



Platnosť od 1. 7. 2018

Novým vydaním stráca staré platnosť.



### Zákaznícky servis

(príjem objednávok)

T +421 41 72 345 91

F +421 41 76 314 84

objednavky.sk@basf.com

Váš PCI partner: